



上海供排水接入改革7.0版

上海市水务局 2024年



目录

(一)

免费接入

(二)

水电气网联合报装

(三)

接入时间

(四)

可靠性监管

(五)

满意度测评

(六)

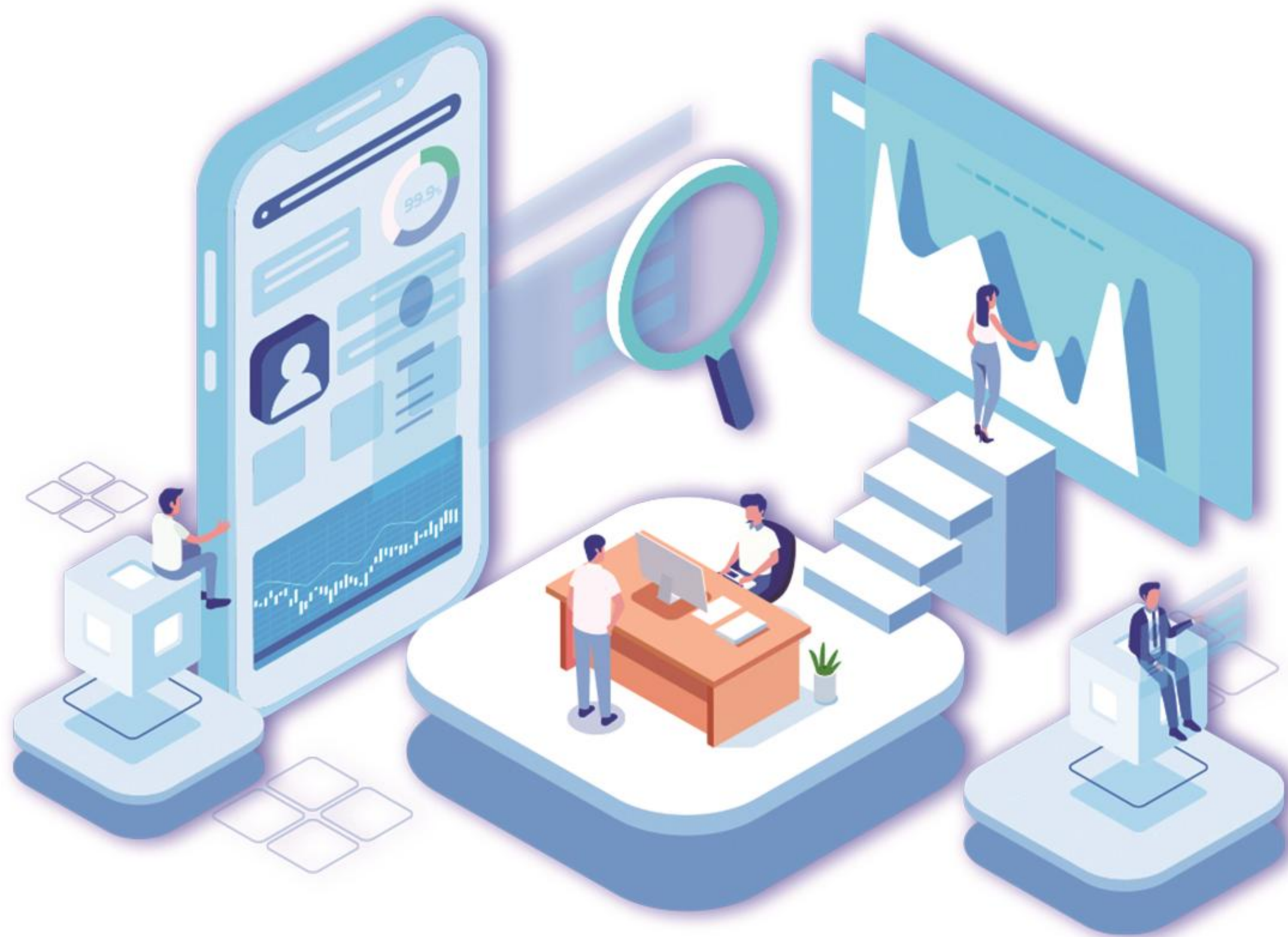
信息公开

(七)

可持续发展再升级

(一) 免费接入

本市供水接入项目（建筑区划红线连接至市政供水管网的供水接入工程）、排水接入小型项目（建筑面积3000平方米及以下的）免费实施外线接入。



(二) 水电气网联合报装

适用范围：

总投资额100万元以上的新建、改建、扩建工程项目。

一表申请：

企业只需登录“一网通办”工程审批系统，一表填写、在线申请，全程采用线上无纸化办理和回复。

一口受理：

企业线上，线下只需对应审批审查中心一个机构。

联合踏勘：

对可以同步现场踏勘的，审批审查中心组织各服务单位现场联合踏勘。

一站服务：

建立联合报装协调和服务机制，审批审查中心对联合报装办理、接入实施统筹和综合服务。

一窗咨询：

建立线下“一窗式”业务标准统一的咨询服务体系，依托市、区审批审查中心，为企业提供现场综合咨询服务。

The screenshot displays the website for the Shanghai Construction Projects Review and Approval Management System. The header includes navigation links for '首页', '政务服务', '要闻动态', '政务公开', '政民互动', '走进上海', 'EN', and '退出'. The main banner features the system's name in Chinese and English, along with a tagline: '提升“一网通办”工程建设项目全流程在线一站式办事服务能级，优化工程建设领域营商环境'. Below the banner, there are navigation tabs for '首页', '政策和标准', '事项办理', '中介服务', '下载专区', and '服务信息'. The '事项办理' tab is active, showing four service cards: '问题式智能导引', '选择式智能导引', '低风险产业类项目引导', and '住宅加装电梯项目入口'. Below these cards are filters for '按部门' (全部, 发展改革部门, 规划资源部门, 住房和城乡建设管理部门, 交通部门) and '按证件类型' (全部, 单部门办件, 联办件). A search bar with the placeholder '请输入关键字' and a '搜索' button is present. The main content area is a table with two columns: '事项名称' and '办理部门'. Two items are listed: '建筑装饰装修工程竣工验收' and '建筑工程综合竣工验收', both handled by the '上海市住房和城乡建设管理委员会'. Each item has a '下载' button.

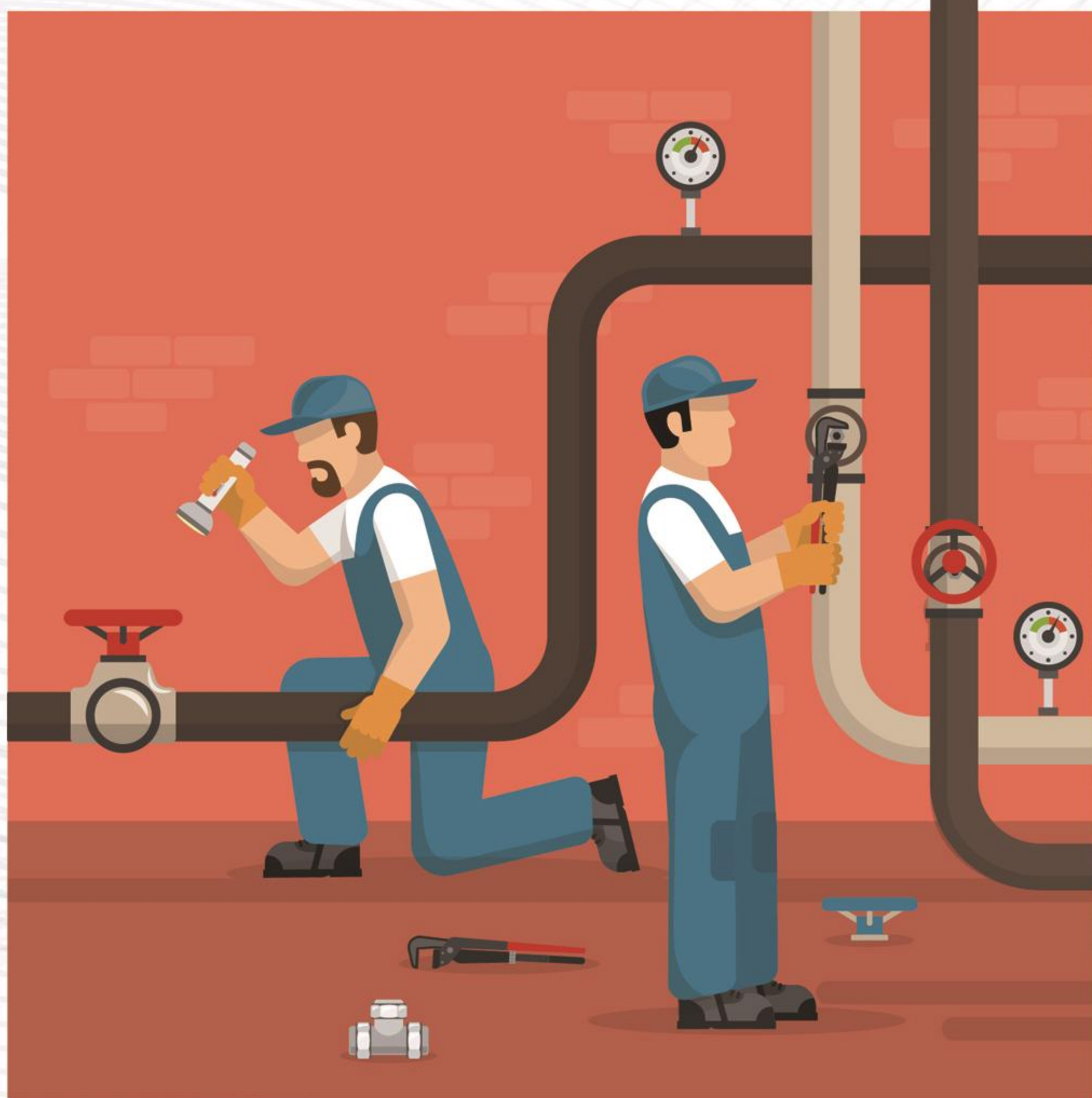
事项名称	办理部门	操作
建筑装饰装修工程竣工验收	上海市住房和城乡建设管理委员会	下载
建筑工程综合竣工验收	上海市住房和城乡建设管理委员会	下载

(三) 接入时间

1个环节：上海市所有工程建设项目通过“上海市建设联审共享平台”申请供水接入，即“接入通水”1个环节。

6个自然日：服务单位取得掘占路许可后，与报装用户商定接入日期，自接入启动之日起6个自然日内完成接入服务。

一个环节、6个自然日内



(四) 可靠性监管

明确了公共供水系统停水事件统计方法、供水用户端可靠率计算方法、供水可靠率奖惩标准等内容，形成了可量化操作的供水服务可靠性评价体系。

提供了督促供水企业持续降低用户年平均停水时间和年平均停水次数的考核依据。



(五) 满意度测评

开展上海市供排水接入服务满意度调查，通过对申请办理过供排水接入服务的企业用户进行调查，从前期咨询和申请受理、现场查勘和编制复核供水方案、工程质量验收、签订供用水合同、总体服务五个指标评价供水排水接入服务的便利性和服务满意率。

2023年供水接入测评结果



(六) 信息公开

集中公开水质、水压、满意度测评、可靠性评估结果及水价及水价调整及相关信息，信息可在市水务局营商环境专栏中查询。



(七) 可持续发展再升级

推进落实《城镇供水厂污泥处理处置技术规范》，制定出台本市城镇供水厂污泥处理处置实施细则，确保标准落实落地。

探索开展供水厂废水回用技术推广应用工作，推进《供水厂生产废水回用通用技术要求》的标准制订工作，在部分供水厂试点推行废水回用技术。





上海市水务局
2024年